

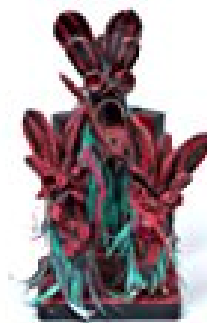
## みんなの鹿児島案内



# 鹿児島は

鹿児島県は本土だけでなく薩南諸島もある。最南端の与論島から沖縄本島の北端までの距離は20数キロなのに、鹿児島港から与論島までは600キロ。SGD(SE・GO・DON=西郷隆盛)と桜島だけが鹿児島ではないのだ。しかも行けば行くほど、他に行きたいところをいろいろたくさん親切に薦められる。鹿児島人の心も鹿児島と同じように広い。ああ、いったいあと何度くらい鹿児島に来ればいいのだろう。

# 広い



## みんなの鹿児島案内。

編著 岡本仁 + グッドネイバース・カレッジ

発売日: 2018年4月23日

出版: 有限会社ランドスケーププロダクツ

著者: 岡本仁, グッドネイバース・カレッジ

ページ: 160

PDF

[https://rapidgator.net/file/451335416e1bcd016593ba8485a02d97/DnQTq2erQ.pdf.rar.ht  
ml](https://rapidgator.net/file/451335416e1bcd016593ba8485a02d97/DnQTq2erQ.pdf.rar.html)